

FB750

Intubatt Coated Batt

Brandwerende Steenwolplaat

03-05-2024 / V 1

Omschrijving

Nullifire FB750 Brandwerende Steenwolplaat is een lichtgewicht steenwolplaat met een uniek identificeerbare watergedragen coating met een brandwerendheid van maximaal 240 minuten (afhankelijk van de constructie en toepassing). Getest volgens EN1366-3 en conform de EN13501-2 en BS 476 Pt 20/22. ETA 17/0392.



Kenmerken en voordelen

- Geschikt voor gebruik in massieve en flexibele muurconstructies en in vloerafdichting waar gewichtscapaciteit niet benodigd is
- Brandwerende afdichting, thermisch-, rook- en akoestisch dicht
- Brandwerendheid: tot maximaal 240 minuten (afhankelijk van constructie en toepassing)
- Uitstekende isolerende eigenschappen
- Licht in gewicht en gemakkelijk te snijden
- Unieke identificatiecode
- Voldoet aan weerstand tegen rookdoorgang (Sa en S200)
- Geschikt voor gebruik in massieve en flexibele muurconstructies en in vloerafdichting waar gewichtscapaciteit niet benodigd is

Toepassingsgebied

De Nullifire FB750 Brandwerende Steenwolplaat wordt toegepast om de openingen in de wanden en vloeren van brandcompartimenten te herstellen, de potentiële verspreiding van vuur te stoppen en een thermische-, brand-, rook- en akoestische afdichting te bieden. De FB750 Brandwerende Steenwolplaat moet altijd gebruikt worden in combinatie met FS702 Brandwerende Acrylaat en is geschikt voor afdichting rond de volgende doorvoeren: metalen buizen, kabelgoten, kabelladders (geperforeerd of niet geperforeerd), gepantserde kabels, datakabels, HV-kabels en kabelbundels.

FB750 kan toegepast worden in metal stud wand, schachtwanden, CLT en massieve wanden, gipsplaat plafonds, betonnen vloeren en houten plafonds.

Bij gebruik in combinatie met Nullifire FS709, FP302 of FP170 is FB750 ook geschikt voor het brandwerend afdichten van kunststof buizen zoals PVC, PE, PP, HDPE, PEX etc.

Verpakking

600 x 600 x 50 mm, verpakt per 2 stuks

1200 x 600 x 50 mm, uitsluitend verkrijgbaar per pallet van 48 stuks

Tolerantie: $\pm 2.5\%$

150 kg/m³

Technisch productblad

FB750

Intubatt Coated Batt

Opslag

Opslaan onder droge condities tussen -10°C en +70°C. De verpakking opslaan op een houten of kunststof plateau en niet direct op een steenachtige vloer.

Houdbaarheid

Onbeperkt houdbaar, mits opgeslagen zoals geadviseerd.

Certificeringen & Goedkeuringen

ETA 21/0412 2821-CPR-0200 0843-UKTA-22/0061 0843-CPR-1252 UL-EU-01058-CPR

Technische informatie

Samenstelling		Geperste steenwol, aan beide zijden voorzien van coating
Akoestische Beoordeling	BS EN ISO 10140:2-2010	57 dB (dubbele plaat)
Dichtheid		150 kg/m ³
Duurzaamheid	EN 13162 of EN 14303, EN ISO 1519	Z1
Luchtdoorlatendheid	BS EN ISO 1023:2	Luchtdicht tot 2000 Pa
Thermische Geleiding	EN 6946	0,038 W/m.K
Verwerkingstemperatuur		+5°C to +60°C
Reiniging		Verwijder onmiddellijk alle overtollige kit en afplaktape voor uitharding. Reinig gereedschap in warm water. Uitgeharde kit kan alleen mechanisch worden verwijderd.

Traceerbaarheid & Product Identificatie

Nullifire brengt een unieke identificatietechnologieën op de markt die architecten, bestekschrijvers, hoofdaannemers en applicateurs een gegarandeerde traceerbaarheid van het product ter plaatse bieden. Onze traceerbaarheidstechnologieën zijn niet zichtbaar met het blote oog en hebben geen invloed op de prestaties of de esthetiek van het product. FB750 is voorzien van de Optifire-technologie, een unieke UV-technologie die geactiveerd wordt door het oppervlak van het product bloot te stellen aan een UV-lichtbron.

Vorbereiding ondergrond

Reinig alle aangrenzende oppervlakken en zorg ervoor dat losse deeltjes, olie, vet of corrosief materiaal verwijderd zijn.

Verwerkingsgebieden

De Nullifire FB750 Brandwerende Steenwolplaat wordt toegepast om de openingen in de wanden en vloeren van brandcompartimenten te herstellen, de potentiële verspreiding van vuur te stoppen en een thermische-, brand-, rook- en akoestische afdichting te bieden.

Technisch productblad

FB750

Intubatt Coated Batt

De FB750 Brandwerende Steenwolplaat moet altijd gebruikt worden in combinatie met FS702 Brandwerende Acrylaat en is geschikt voor afdichting rond de volgende doorvoeren: metalen buizen, kabelgoten, kabelladders (geperforeerd of niet geperforeerd), gepantserde kabels, datakabels, HV-kabels en kabelbundels

FB750 kan toegepast worden in metalstud wand, schachtwanden, CLT en massieve wanden, gipsplaat plafonds, betonnen vloeren en houten plafonds.

Bij gebruik in combinatie met Nullifire FS709, FP302 of FP170 is FB750 ook geschikt voor het brandwerend afdichten van kunststof buizen zoals PVC, PE, PP, HDPE, PEX etc.

Vorbereiding

- Zorg ervoor dat alle doorvoeren die door de opening in de constructie gaan, geschikt zijn voor het afdichten met FB750 en zijn geïnstalleerd naar tevredenheid van alle relevante partijen.
- Identificeer alle doorvoeren en zorg ervoor dat u over de juiste producten beschikt: voor geïsoleerde metalen leidingen is de FP302 Grafietband en/of de FS709 Brandwerende Grafietkit te gebruiken en voor kunststofbuizen de FP170 Brandmanchet, FS709 Brandwerende Grafietkit en de FP302 Grafietband.

Applicatie

- Meet de grootte van de sparing en de relevante posities van alle doorvoeren op, die door de sparing gaan.
- Breng deze afmetingen over op het oppervlak van de FB750 Brandwerende Steenwolplaat. Voor opbouwmontage is de vereiste overlap 75 mm.
- Probeer zo min mogelijk losse stukken FB750 Brandwerende Steenwolplaat te gebruiken en zaag met een handzaag of een isolatiemes de FB750 om de installatie mogelijk te maken.
- Gebruik het voorgeschreven Nullifire product voor alle doorvoeren in overeenstemming met de FB750 Brandwerende Steenwolplaat.
- De afgezaagde passtukken FB750 Brandwerende Steenwolplaat moeten worden verlijmd met FS702 Brandwerende Acrylaatpasta en/of FS712 Brandwerende Acrylaatcoating en mogen niet droog worden gemonteerd.
- Dicht alle aansluitingen af met FS702 Brandwerende Acrylaatkit om een volledige brand-, rook- en akoestische afdichting te realiseren.
- Zorg ervoor dat alle doorvoeren correct zijn behandeld om te voldoen aan de vereiste EI (vlamdicht en thermische isolatie) van het compartiment..
- Als een dubbele FB750-afdichting moet worden gebruikt, is het raadzaam de aansluiting waar mogelijk te laten verspringen.

Onderhoud

Geen onderhoud nodig na installatie. Regelmatige inspectie worden aanbevolen om schade aan het systeem te voorkomen.

Garantie

Tremco CPG Netherlands B.V. en Tremco CPG Belgium NV heeft een team van ervaren technische verkoopvertegenwoordigers en bouwkundig adviseurs die u helpen bij de selectie en specificatie van producten. Voor meer gedetailleerde informatie, service en advies kunt u contact opnemen met de customer service.

Technisch productblad

FB750

Intubatt Coated Batt

Nederland: +31 183 568 019 of info-nl@tremcocpg.com

België: +32 36 64 63 84 of info-be@tremcocpg.com

Gezondheid en veiligheidsmaatregelen

Lees altijd het veiligheidsinformatieblad.

Technische ondersteuning

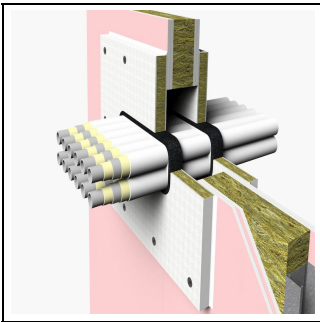
De producten van Tremco CPG worden vervaardigd volgens strenge kwaliteitsnormen. Er kan geen aansprakelijkheid worden aanvaard voor de informatie in deze folder, hoewel deze te goeder trouw is gepubliceerd en als correct wordt beschouwd.

Tremco CPG behoudt zich het recht voor om productspecificaties zonder voorafgaande kennisgeving te wijzigen, in lijn met het bedrijfsbeleid van voortdurende ontwikkeling en verbetering.

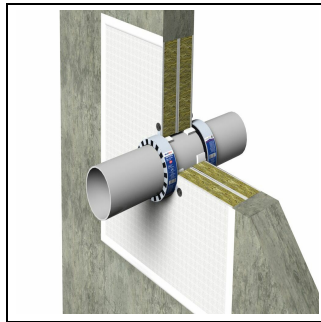
Technisch productblad

FB750 Intubatt Coated Batt

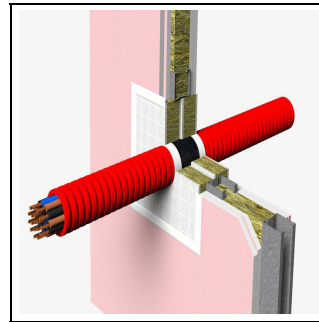
Toepassingsafbeeldingen



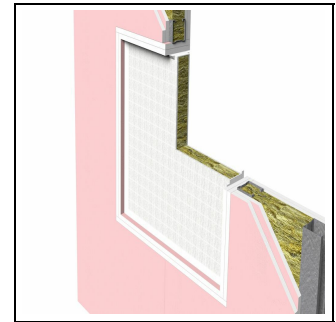
1.



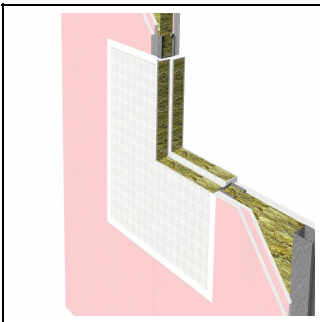
2.



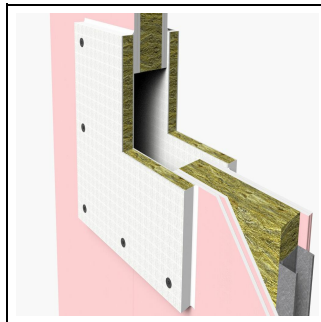
3.



4.



5.



6.